

FOCUS FILMTHEATER, ARNHEM



ARCHITECT  
DP6 architectuurstudio  
Doelenplein 6  
2611 BP Delft  
Postbus 2969  
2601 CZ Delft

OPDRACHTGEVER

ADVISEURS  
ABT, Velp  
Stevens Van Dijck, Amersfoort  
HI-Plus Advies, Rotterdam  
Buro Poelmans Reesink, Arnhem  
Theateradvies, Amsterdam

AANNEMER  
BINX Smartility, Groenlo

BRUTO VLOEROPPERVLAKTE  
m2

ONTWERP  
2016

UITVOERING  
2017-2018

In opdracht van de gemeente Arnhem heeft DP6 architectuurstudio een nieuw gebouw ontworpen dat het Focus Filmtheater zal gaan huisvesten. Het nieuwe Focus Filmtheater is gesitueerd naast de prominente Eusebiuskerk, een laatgotisch kerkgebouw dat het stadsgezicht van Arnhem bepaalt.

Voor de oorlog was het gebied rond de Eusebiuskerk bebouwd en was er op de plek van het nieuwe Focus een klein straatje: de Torensteeg. In het ontwerp wordt deze historische Torensteeg als structurerend element teruggebracht. De 'Nieuwe Torensteeg' knipt de massa van het gebouw in tweeën waardoor het zicht op de Eusebius in stand blijft en er vanaf het Kerkplein goed zicht is op de toren. Ook in het gebouw zelf speelt het zicht op de toren een belangrijke rol; vanaf de grote publiekstrap die naar de zalen leidt is de toren door het glasdak voortdurend zichtbaar.

In de gevel wordt gebruik gemaakt van elementen die voorkomen in de Arnhemse binnenstad en elementen uit de wederopbouw architectuur, als hoge winkel- puien en metselwerkpatronen. Aan de belangrijke publieke ruimten heeft het een gebouw een hoge transparante plint die zicht geeft op het café- en publieksgedeelte van het gebouw. De metselwerkge- vels hebben een rijke detaillering en stralen ambacht en een warme, klassieke kwaliteit uit.

Het nieuwe Focus moet een levendige plek in de binnenstad van Arnhem worden. Een toegankelijke en gastvrije ontmoetingsplek voor diverse doelgroepen, die overdag, in de middag en avond kunst, cultuur, ontspanning, horeca en ontmoeting kan bieden. In de ruime entreehal is de kaartverkoop en er is een goed doorzicht naar het grand café. De entreerimte is met vides gekoppeld aan de foyer op de eerste verdieping, die ook zichtbaar is vanaf het plein. De brede houten trap, die zich richt op de Eusebiuskerk, ontsluit alle zalen en ook het dakterras, waar buiten film gekeken kan worden.

## FOCUS FILMTHEATER, ARNHEM

NIEUWBOUW FILMTHEATER MET 5 ZALEN EN GRAND CAFÉ



**FOCUS FILMTHEATER, ARNHEM**  
NIEUWBOUW FILMTHEATER MET 5 ZALEN EN GRAND CAFÉ



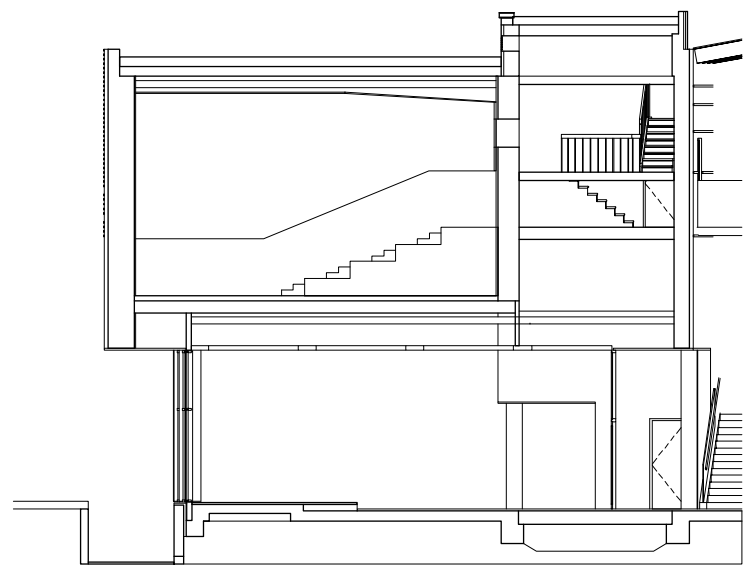
## FOCUS FILMTHEATER, ARNHEM

NIEUWBOUW FILMTHEATER MET 5 ZALEN EN GRAND CAFÉ

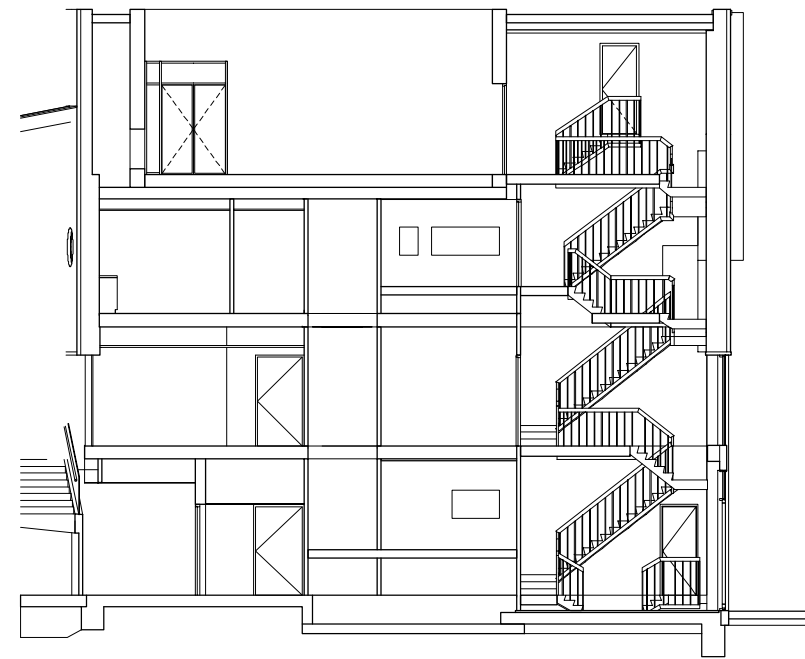


## FOCUS FILMTHEATER, ARNHEM

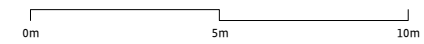
NIEUWBOUW FILMTHEATER MET 5 ZALEN EN GRAND CAFÉ

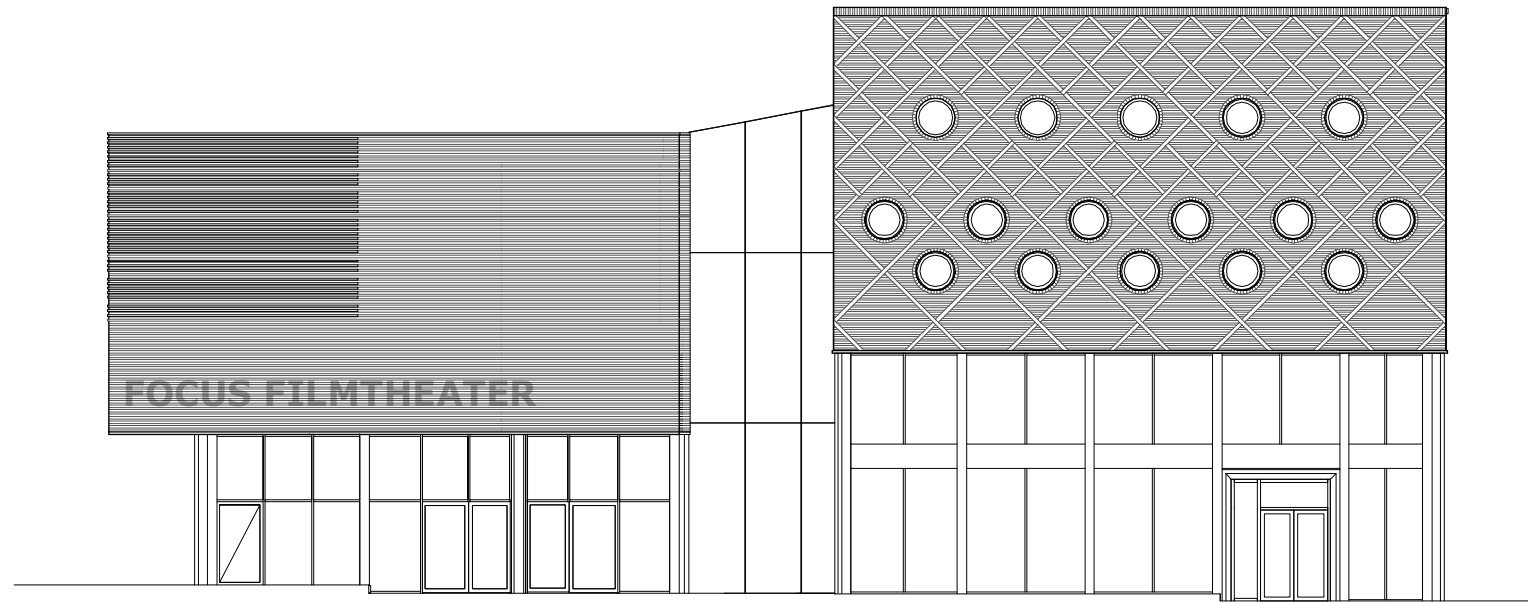


doorsnede A

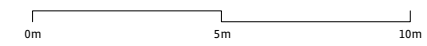


doorsnede B





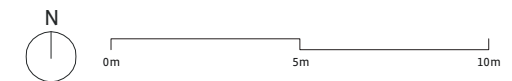
westgevel



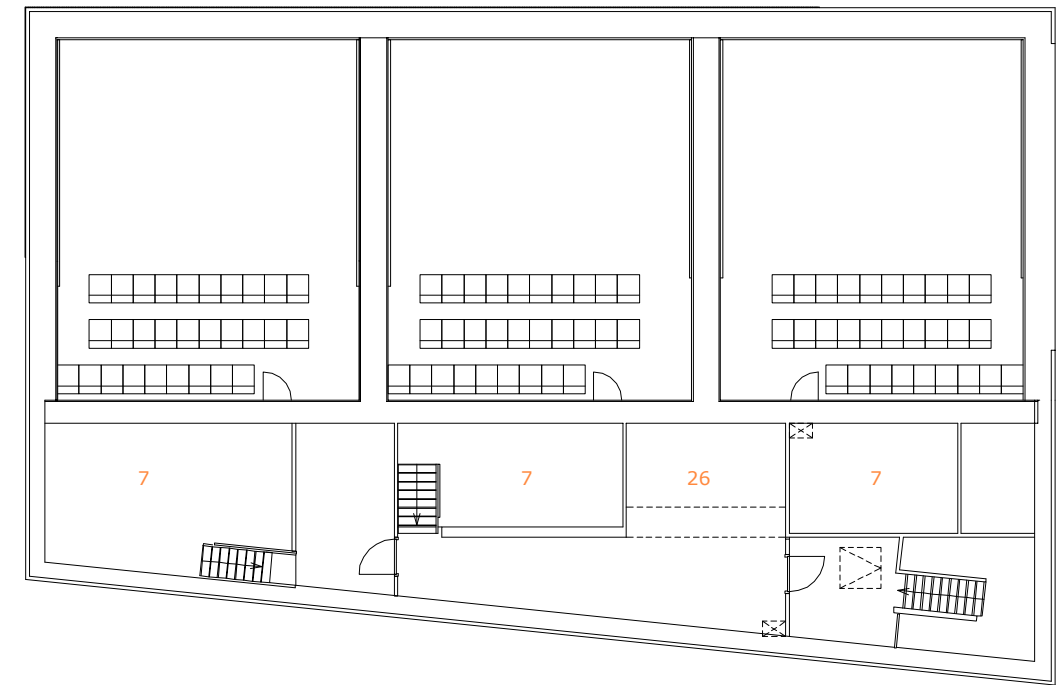


- 1 hoofdentree
- 2 trafostation
- 3 secretariaat
- 4 balie
- 5 zaalsluis
- 6 filmzaal
- 7 projectieruimte
- 8 repro
- 9 entree filmcafé
- 10 filmcafé
- 11 keuken
- 12 toiletten heren
- 13 toiletten dames
- 14 MIVA toilet
- 15 was/droogruimte
- 16 emballageruimte
- 17 containerberging
- 18 stadsverwarming
- 19 personeelentree
- 20 multifunctionele zaal
- 21 foyer
- 22 educatieruimte
- 23 berging foyer
- 24 kleedkamer
- 25 backstage ruimte
- 26 installaties
- 27 kantoorruimte
- 28 toiletten personeel
- 29 techniekkantoor
- 30 patio
- 31 dakterras / buitenaal
- 32 viewingruimte / projectieruimte
- 33 opslagruimte

plattegrond eerste verdieping

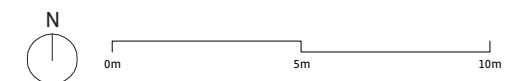


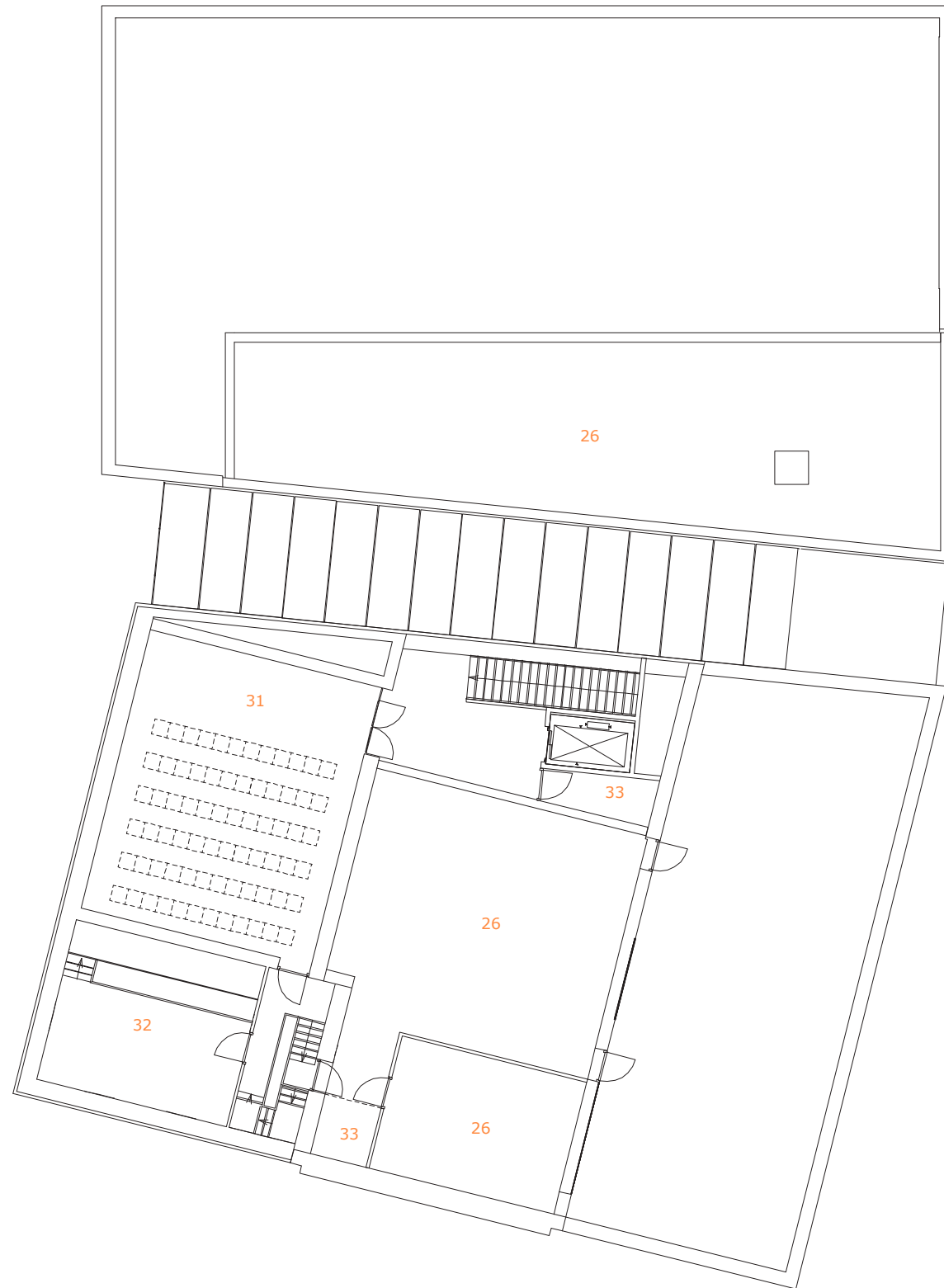




- 1 hoofdentree
- 2 trafostation
- 3 secretariaat
- 4 balie
- 5 zaalsluis
- 6 filmzaal
- 7 projectieruimte
- 8 repro
- 9 entree filmcafé
- 10 filmcafé
- 11 keuken
- 12 toiletten heren
- 13 toiletten dames
- 14 MIVA toilet
- 15 was/droogruimte
- 16 emballageruimte
- 17 containerberging
- 18 stadsverwarming
- 19 personeelentree
- 20 multifunctionele zaal
- 21 foyer
- 22 educatieruimte
- 23 berging foyer
- 24 kleedkamer
- 25 backstage ruimte
- 26 installaties
- 27 kantoorruimte
- 28 toiletten personeel
- 29 techniekantoor
- 30 patio
- 31 dakterras / buitenaal
- 32 viewingruimte / projectieruimte
- 33 opslagruimte

plattegrond tweede verdieping

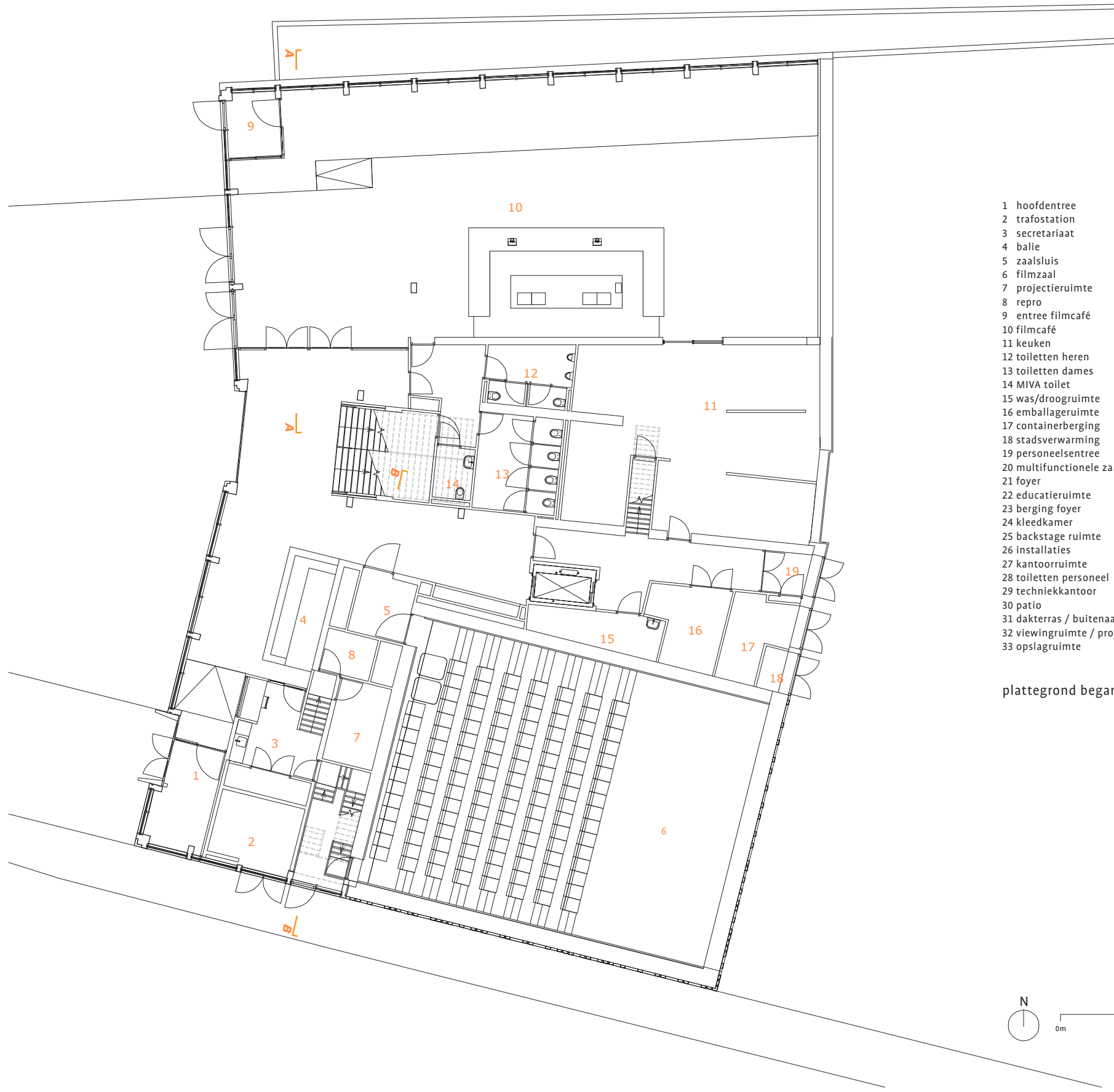




- 1 hoofdentree
- 2 trafostation
- 3 secretariaat
- 4 balie
- 5 zaalsluis
- 6 filmzaal
- 7 projectieruimte
- 8 repro
- 9 entree filmcafé
- 10 filmcafé
- 11 keuken
- 12 toiletten heren
- 13 toiletten dames
- 14 MIVA toilet
- 15 was/droogruimte
- 16 emballageruimte
- 17 containerberging
- 18 stadsverwarming
- 19 personeelsentree
- 20 multifunctionele zaal
- 21 foyer
- 22 educatieruimte
- 23 berging foyer
- 24 kleedkamer
- 25 backstage ruimte
- 26 installaties
- 27 kantoorruimte
- 28 toiletten personeel
- 29 techniekkantoor
- 30 patio
- 31 dakterras / buitenaal
- 32 viewingruimte / projectieruimte
- 33 opslagruimte

plattegrond derde verdieping





- 1 hoofdentree
- 2 trafostation
- 3 secretariaat
- 4 balie
- 5 zaalsluis
- 6 filmzaal
- 7 projectieruimte
- 8 repro
- 9 entree filmcafé
- 10 filmcafé
- 11 keuken
- 12 toiletten heren
- 13 toiletten dames
- 14 MIVA toilet
- 15 was/droogruimte
- 16 emballageruimte
- 17 containerberging
- 18 stadsverwarming
- 19 personeelentree
- 20 multifunctionele zaal
- 21 foyer
- 22 educatieruimte
- 23 berging foyer
- 24 kleedkamer
- 25 backstage ruimte
- 26 installaties
- 27 kantoorruimte
- 28 toiletten personeel
- 29 techniekkantoor
- 30 patio
- 31 dakterras / buitenaal
- 32 viewingruimte / projectieruimte
- 33 opslagruimte

plattegrond begane grond

